

# Saranda

Saranda ndodhet ne ekstremin jugor te Shqiperise. Ajo shtrihet perballë ishujve te Korfuzit, rreth 300 km larg Tiranës, kryeqytetit të vendit.

Ketu mund vini nepermjet detit nga Greqia, si dhe nepermjet rrugeve automobilistike qe e lidhin kete qytet me Athinen dhe Tiranen. Shume shpejt vetem nje kilometer larg Sarandes, ne fshatin ne Vrion, do te ndertohet nje aeroport i destinuar per turizmin.

Bregdeti i Sarandes laget nga detin Jon dhe qyteti eshte ndertuar ne shpatin e kodres. Kompleksi yne eshte i ndertuar me pamje nga deti dhe natyra i ka rezervuar nje panorame te mahnitshme. Saranda eshte vend me klime te ngrohete e me diell. Plazhi frekuentohet qe nga maji e deri ne fund te shtatorit.

Qyteti i Sarandes ndodhet prane vendit me te famshem arkeologjik dhe rezerven natyrore te Butrintit. Nga fshati Ksamil mund te arrini nje numer plazhesh private ne ishuj te vegjel ranore, qe arrihen vetem me anije.

Prane qytetit te Sarandes ndodhet edhe qyteti historik i Gjirokastrës, si dhe Vlora me plazhet e saj te shumta.

Saranda eshte nje nga qytetet turistike, ideale per te pushuar. Ajo eshte ende ne eksplorim nga turistet, cka e ben nje vend ekzotik ne mes te Evropes. Te kesh shtepi ne Sarande eshte nje investim inteligjent, qe te dhuron nje te ardhme te bukur.



KATI 4A/3B  
5A/4B AP A1  
A2



KATI 1A/0B  
2A/1B  
3A/2B  
4A/3B  
5A/4B  
6A/5B  
7A/6B AP A5



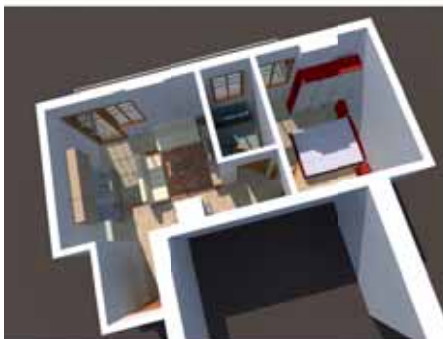
KATI 1A/0B  
2A/1B  
3A/2B  
4A/3B  
5A/4B  
6A/5B  
7A/6B AP A3



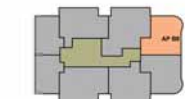
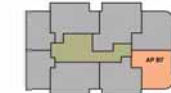
KATI 1A/0B  
2A/1B  
3A/2B  
4A/3B  
5A/4B  
6A/5B  
7A/6B AP A6



KATI 1A/0B  
2A/1B  
3A/2B AP A1  
A2



KATI 1A/0B  
2A/1B  
3A/2B  
4A/3B  
5A/4B  
6A/5B  
7A/6B AP A4



KATI 1A/0B  
2A/1B  
3A/2B  
4A/3B  
5A/4B  
6A/5B  
7A/6B AP A7 - A8